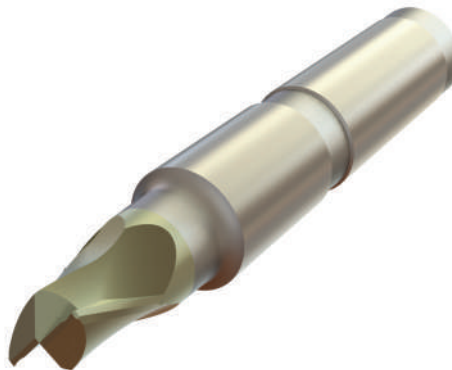
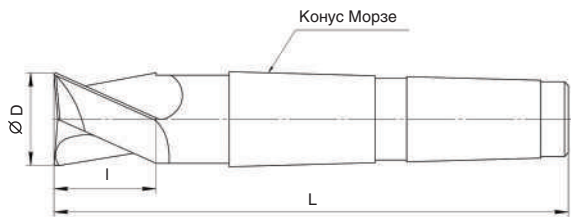


ФРЕЗЫ концевые шпоночные с коническим хвостовиком

ТУ 25.73.40-042-36293294-2019

Назначение: фрезы предназначены для обработки шпоночных пазов по ГОСТ 23360-78 поле допуска обрабатываемого паза N9, P9 в изделиях из стали. Поле допуска на диаметр рабочей части f8 соответствует полю допуска обрабатываемого паза N9; поле допуска на диаметр рабочей части e8 соответствует полю допуска обрабатываемого паза P9. Геометрия торцевой режущей кромки позволяет осуществлять врезное фрезерование.



Обозначение	D	I	L	Конус Морзе	z
ШК 501-10-13-83-КМ1	10	13	83	1	2
ШК 501-12-16-86-КМ1	12	16	86	1	2
ШК 501-12-16-101-КМ2	12	16	101	2	2
ШК 501-14-16-86-КМ1	14	16	86	1	2
ШК 501-14-16-101-КМ2	14	16	101	2	2
ШК 501-16-19-104-КМ2	16	19	104	2	2
ШК 501-18-19-104-КМ2	18	19	104	2	2
ШК 501-20-22-107-КМ2	20	22	107	2	2
ШК 501-20-22-124-КМ3	20	22	124	3	2
ШК 501-22-22-107-КМ2	22	22	107	2	2
ШК 501-22-22-124-КМ3	22	22	124	3	2
ШК 501-25-26-128-КМ3	25	26	128	3	2
ШК 501-28-26-128-КМ3	28	26	128	3	2
ШК 501-32-32-134-КМ3	32	32	134	3	2
ШК 501-32-32-157-КМ4	32	32	157	4	2
ШК 501-36-32-134-КМ3	36	32	134	3	2
ШК 501-36-32-157-КМ4	36	32	157	4	2
ШК 501-40-38-163-КМ4	40	38	163	4	2

Группа применения

Р	М	К	Н	С	Н
<input checked="" type="checkbox"/>	<input type="checkbox"/>	<input type="checkbox"/>	<input type="checkbox"/>	<input type="checkbox"/>	<input type="checkbox"/>

Пример заказа: Фреза шпоночная ШК 501-22-22-107-КМ2 R0.5 N9 10 шт.

