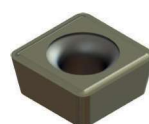
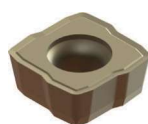
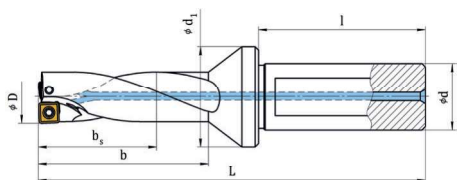


## Сверла с пластиной SOET/ХОЕТ

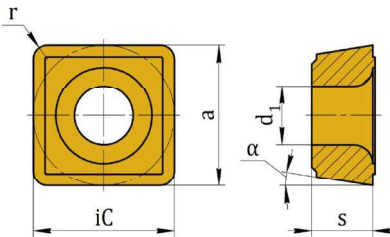
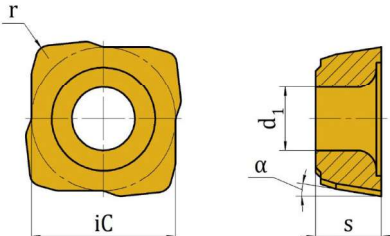
### Сверление до трех диаметров (3xD)

Внутренний подвод СОЖ



Обозначение	D	b	b <sub>s</sub>	L	d	d <sub>1</sub>	l	МНП	
								периферийная	центральная
Ø20,0...23,0									
151-20,0-25-060	20,0	63	60	137	25	35	56	SOET 04...	ХОЕТ 04...
151-21,0-25-063	21,0	66	63	140	25	35	56		
151-22,0-25-066	22,0	69	66	143	25	35	56		
151-23,0-25-069	23,0	72	69	146	25	35	56		
Ø24,0...28,0									
152-24,0-25-072	24,0	76	72	151	25	35	56	SOET 05...	ХОЕТ 05...
152-25,0-25-075	25,0	79	75	154	25	35	56		
152-26,0-25-078	26,0	82	78	157	25	35	56		
152-28,0-25-084	28,0	88	84	163	25	35	56		
Ø30,0...34,0									
153-30,0-32-090	30,0	100	90	180	32	45	60	SOET 06...	ХОЕТ 06...
153-32,0-32-096	32,0	106	96	186	32	45	60		
153-34,0-32-102	34,0	112	102	192	32	45	60		
Ø36,0...42,0									
154-36,0-40-108	36,0	113	108	200	40	50	70	SOET 07...	ХОЕТ 07...
154-38,0-40-114	38,0	119	114	206	40	50	70		
154-40,0-40-120	40,0	125	120	212	40	50	70		
154-42,0-40-126	42,0	129	126	218	40	50	70		
ТУ 25.73.40-020-36293294-2017									

## Пластины

Схема	Обозначение	iC	a	s	$\alpha^\circ$	$d_1$	r
	SOET 030305	6,00	6,0	2,60	9	2,5	0,5
	SOET 040305	7,40	7,4	2,80	9	2,8	0,5
	SOET 050305	8,90	8,9	3,00	9	3,2	0,5
	SOET 060406	10,60	10,6	3,50	9	4,0	0,6
	SOET 070406	12,60	12,6	4,00	9	4,0	0,6
	XOET 030305	5,70	-	2,60	9	2,5	0,5
	XOET 040305	6,80	-	2,80	9	2,5	0,5
	XOET 050305	8,40	-	3,00	9	3,2	0,5
	XOET 060406	10,20	-	3,50	9	4,0	0,5
	XOET 070406	12,40	-	4,00	9	4,0	0,6

## Винты

Схема	Обозначение	d	L	Размер Торх
	ST-22052-SC	M4,0-5h	11	15 IP
	ST-25065-SC	M3,5-4h	10	10 IP
	ST-30085-SC	M4,0-5h	11	15 IP
	ST-35094-SC	M4,0-5h	11	15 IP
	ST-35094-SC	M4,0-5h	11	15 IP