

Зенковки универсальные

Цилиндрический хвостовик

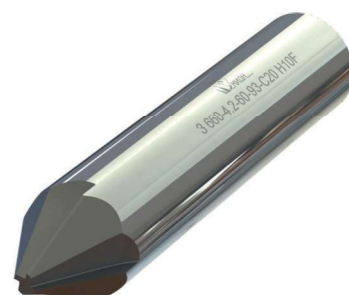
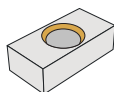
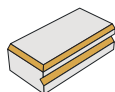
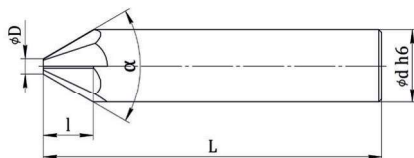


Схема	Обозначение	D	l	L	d	α°	z
	3 660-1-60-58-C6	1,0	4,0	58	6	60°	4
	3 660-1-90-58-C6	1,0	2,5	58	6	90°	4
	3 660-1-120-58-C6	1,0	1,4	58	6	120°	4
	3 660-1,5-60-64-C8	1,5	5,5	64	8	60°	4
	3 660-1,5-90-64-C8	1,5	3,0	64	8	90°	4
	3 660-1,5-120-64-C8	1,5	1,8	64	8	120°	4
	3 660-2-60-73-C10	2,0	6,8	73	10	60°	4
	3 660-2-90-73-C10	2,0	4,0	73	10	90°	4
	3 660-2-120-73-C10	2,0	2,3	73	10	120°	4
	3 660-2,6-60-74-C12	2,6	8,0	74	12	60°	4
	3 660-2,6-90-74-C12	2,6	4,6	74	12	90°	4
	3 660-2,6-120-74-C12	2,6	2,7	74	12	120°	4
	3 660-3-60-76-C14	3,0	9,5	76	14	60°	4
	3 660-3-90-76-C14	3,0	5,5	76	14	90°	4
	3 660-3-120-76-C14	3,0	3,0	76	14	120°	4
	3 660-3,2-60-83-C16	3,2	11,0	83	16	60°	4
	3 660-3,2-90-83-C16	3,2	6,4	83	16	90°	4
	3 660-3,2-120-83-C16	3,2	3,7	83	16	120°	4
	3 660-3,8-60-85-C18	3,8	12,3	85	18	60°	4
	3 660-3,8-90-85-C18	3,8	7,0	85	18	90°	4
3 660-3,8-120-85-C18	3,8	4,0	85	18	120°	4	
3 660-4,2-60-93-C20	4,2	13,5	93	20	60°	4	
3 660-4,2-90-93-C20	4,2	7,8	93	20	90°	4	
3 660-4,2-120-93-C20	4,2	4,5	93	20	120°	4	
Группа применения							
P	M	K	N	S	H		
<input checked="" type="checkbox"/>	<input checked="" type="checkbox"/>	<input checked="" type="checkbox"/>	<input checked="" type="checkbox"/>	<input type="checkbox"/>	<input type="checkbox"/>		
ТУ 25.73.40-037-36293294-2019							