

# Фрезы шпоночные

Конический хвостовик

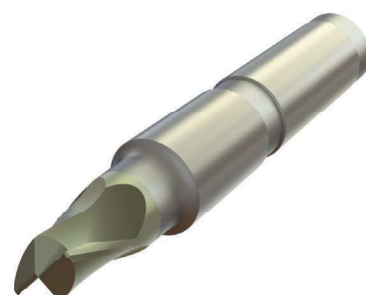
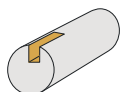
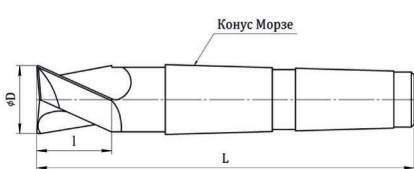


Схема	Обозначение	D	l	L	KM	z
	ШК 501-10-13-83-KM1	10	13	83	1	2
	ШК 501-12-16-86-KM1	12	16	86	1	2
	ШК 501-12-16-101-KM2	12	16	101	2	2
	ШК 501-14-16-86-KM1	14	16	86	1	2
	ШК 501-14-16-101-KM2	14	16	101	2	2
	ШК 501-16-19-104-KM2	16	19	104	2	2
	ШК 501-18-19-104-KM2	18	19	104	2	2
	ШК 501-20-22-107-KM2	20	22	107	2	2
	ШК 501-20-22-124-KM3	20	22	124	3	2
	ШК 501-22-22-107-KM2	22	22	107	2	2
	ШК 501-22-22-124-KM3	22	22	124	3	2
	ШК 501-25-26-128-KM3	25	26	128	3	2
	ШК 501-28-26-128-KM3	28	26	128	3	2
	ШК 501-32-32-134-KM3	32	32	134	3	2
	ШК 501-32-32-157-KM4	32	32	157	4	2
	ШК 501-36-32-134-KM3	36	32	134	3	2
ШК 501-36-32-157-KM4	36	32	157	4	2	
ШК 501-40-38-163-KM4	40	38	163	4	2	
Группа применения						
P	M	K	N	S	H	
<input checked="" type="checkbox"/>	<input checked="" type="checkbox"/>	<input type="checkbox"/>	<input checked="" type="checkbox"/>	<input type="checkbox"/>	<input type="checkbox"/>	
ТУ 25.73.40-042-36293294-2019						