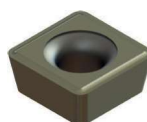
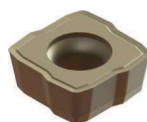
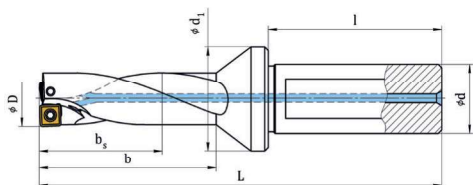


Сверла с пластиной SOET/ХОЕТ

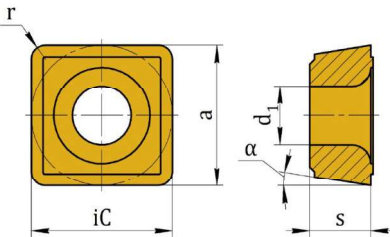
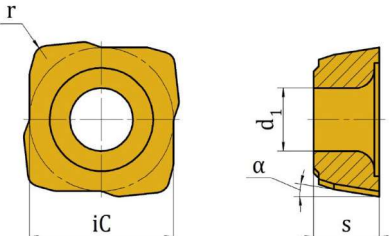
Сверление глубиной до двух диаметров (2xD)

Внутренний подвод СОЖ



Обозначение	D	b	b _s	L	d	d ₁	l	МНП	
								периферийная	центральная
Ø20,0...23,0									
141-20,0-25-040	20,0	43	40	117	25	35	56	SOET 04...	ХОЕТ 04...
141-21,0-25-042	21,0	45	42	119	25	35	56		
141-22,0-25-044	22,0	47	44	121	25	35	56		
141-23,0-25-046	23,0	49	46	123	25	35	56		
Ø24,0...28,0									
142-24,0-25-048	24,0	52	48	127	25	35	56	SOET 05...	ХОЕТ 05...
142-25,0-25-050	25,0	54	50	129	25	35	56		
142-26,0-25-052	26,0	56	52	131	25	35	56		
142-28,0-25-056	28,0	60	56	135	25	35	56		
Ø30,0...34,0									
143-30,0-32-060	30,0	70	60	150	32	45	60	SOET 06...	ХОЕТ 06...
143-32,0-32-064	32,0	74	64	154	32	45	60		
143-34,0-32-068	34,0	78	68	158	32	45	60		
Ø36,0...42,0									
144-36,0-40-072	36,0	78	72	164	40	50	70	SOET 07...	ХОЕТ 07...
144-38,0-40-076	38,0	81	76	168	40	50	70		
144-40,0-40-080	40,0	85	80	172	40	50	70		
144-42,0-40-084	42,0	87	84	176	40	50	70		
ТУ 25.73.40-020-36293294-2017									

Пластины

Схема	Обозначение	iC	a	s	α°	d_1	r
	SOET 030305	6,00	6,0	2,60	9	2,5	0,5
	SOET 040305	7,40	7,4	2,80	9	2,8	0,5
	SOET 050305	8,90	8,9	3,00	9	3,2	0,5
	SOET 060406	10,60	10,6	3,50	9	4,0	0,6
	SOET 070406	12,60	12,6	4,00	9	4,0	0,6
	XOET 030305	5,70	-	2,60	9	2,5	0,5
	XOET 040305	6,80	-	2,80	9	2,5	0,5
	XOET 050305	8,40	-	3,00	9	3,2	0,5
	XOET 060406	10,20	-	3,50	9	4,0	0,5
	XOET 070406	12,40	-	4,00	9	4,0	0,6

Винты

Схема	Обозначение	d	L	Размер Torx
	ST-22052-SC	M4,0-5h	11	15 IP
	ST-25065-SC	M3,5-4h	10	10 IP
	ST-30085-SC	M4,0-5h	11	15 IP
	ST-35094-SC	M4,0-5h	11	15 IP