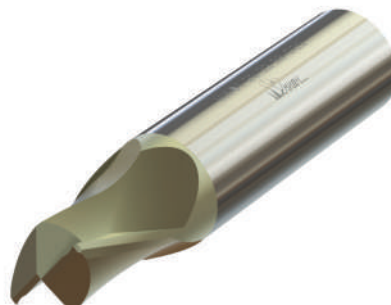
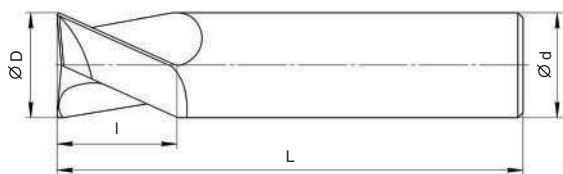


## ФРЕЗЫ концевые шпоночные с цилиндрическим хвостовиком

ТУ 25.73.40-042-36293294-2019

**Назначение:** фрезы предназначены для обработки шпоночных пазов по ГОСТ 23360-78 поле допуска обрабатываемого паза N9, P9 в изделиях из стали. Поле допуска на диаметр рабочей части f8 соответствует полю допуска обрабатываемого паза N9; поле допуска на диаметр рабочей части e8 соответствует полю допуска обрабатываемого паза P9. Геометрия торцевой режущей кромки позволяет осуществлять врезное фрезерование



Обозначение	D	l	L	d	z
Ш 501-2-4-36-C2	2	4	36	2	2
Ш 501-2-4-36-C4	2	4	36	4	2
Ш 501-3-5-37-C3	3	5	37	3	2
Ш 501-3-5-37-C4	3	5	37	4	2
Ш 501-4-7-39-C4	4	7	39	4	2
Ш 501-5-8-42-C5	5	8	42	5	2
Ш 501-6-8-52-C6	6	8	52	6	2
Ш 501-7-10-54-C7	7	10	54	7	2
Ш 501-7-10-54-C8	7	10	54	8	2
Ш 501-8-11-55-C8	8	11	55	8	2
Ш 501-10-13-63-C10	10	13	63	10	2
Ш 501-12-16-73-C12	12	16	73	12	2
Ш 501-14-16-73-C12	14	16	73	12	2
Ш 501-14-16-73-C14	14	16	73	14	2
Ш 501-16-19-79-C16	16	19	79	16	2
Ш 501-18-19-79-C16	18	19	79	16	2
Ш 501-18-19-79-C18	18	19	79	18	2
Ш 501-20-22-88-C20	20	22	88	20	2

### Группа применения

P	M	K	N	S	H
<input checked="" type="checkbox"/>	<input type="checkbox"/>	<input type="checkbox"/>	<input type="checkbox"/>	<input type="checkbox"/>	<input type="checkbox"/>

Пример заказа: Фреза шпоночная Ш 501-7-10-54-C8 f0.3 N9 10 шт.