

## Фрезы с пластиной SPCW

### Фрезы концевые для снятия фасок

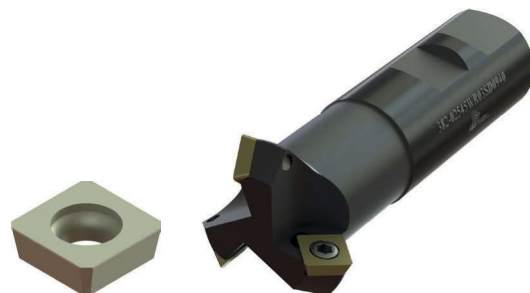
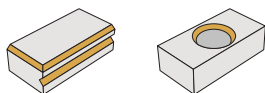
 Фаски  $f = 45^\circ$ 


Схема	Обозначение	D	$\varphi$	a	D <sub>1</sub>	l	L	d	КМ	СМП	z
	381-03245WR03SP1240	32	45	9,00	49,3	40	100	32	-	SPCW 12...	3
	381-03230WR03SP1240	32	30	6,35	53,2	40	100	32	-		3
	381-03260WR03SP1240	32	60	11,00	44,3	40	100	32	-		3
	387-03245MKR03SP1240	32	45	9,00	49,3	40	126	-	3	SPCW 12...	3
	387-03230MKR03SP1240	32	30	6,35	53,2	40	126	-	3		3
	387-03260MKR03SP1240	32	60	11,00	44,3	40	126	-	3		3

ТУ 25.73.40-008-36293294-2018

### Фрезы торцовые для снятия фасок

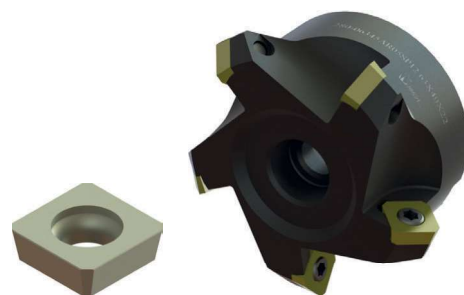
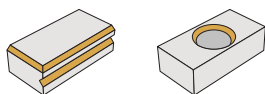
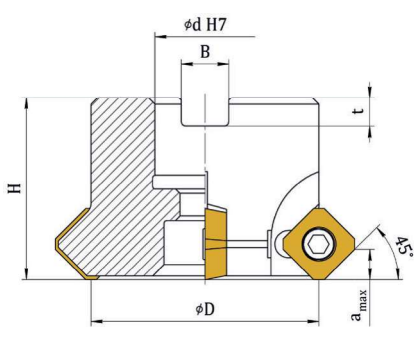
 Фаски  $f = 45^\circ$ 


Схема	Обозначение	D	a	H	d	B	t	СМП	z
	280-04045AR03SP12	40	8	40	16	8,4	5,6	SPCW 12...	3
	280-05045AR04SP12	50	8	40	22	10,4	6,3		4
	280-06345AR05SP12	63	8	40	22	10,4	6,3		5

ТУ 25.73.40-025-36293294-2018

## Пластины

Схема	Обозначение	iC	a	s	$\alpha$	$d_1$	r
	SPCW 120408 TN	12,700	12,700	4,76	11	5,5	0,8

## Винты

Схема	Обозначение	d	L	Размер Торх
	ST-50110-SC	M5,0-4h	11	15 IP
	ST-50120-UX	M5,0-5h	12	20 IP