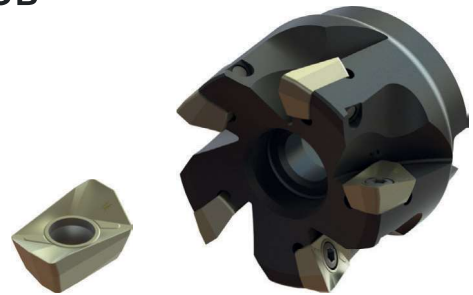
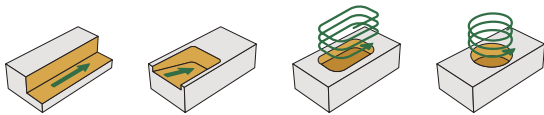


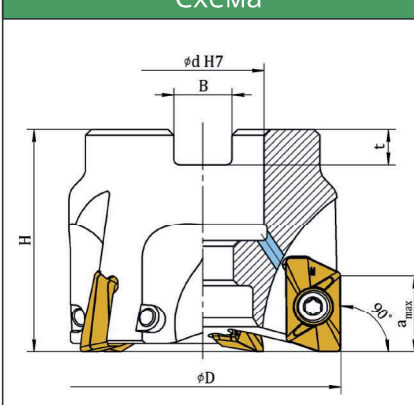
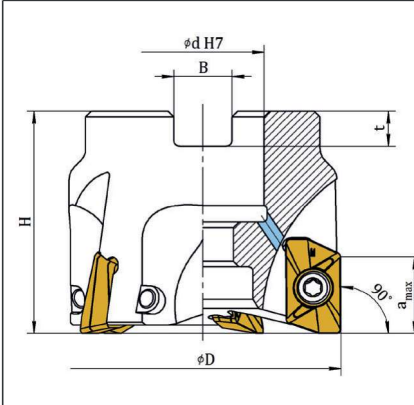
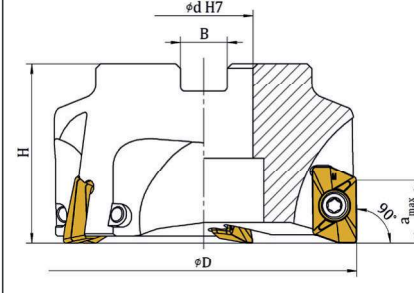
# Фрезы с пластиной АРКТ

## Фрезы торцовые для обработки уступов

Угол в плане 90°



Фрезы с СМП

Схема	Обозначение	D	a	H	d	B	t	СМП	z
	218-04090AR06AP11	40	10,5	40	16	8,4	5,6	АРКТ 11...	6
	218-04590AR06AP11	45	10,5	40	16	8,4	5,6		6
	218-05090AR07AP11	50	10,5	40	22	10,4	6,3		7
	218-06390AR09AP11	63	10,5	40	22	10,4	6,3		9
	218-08090AR11AP11	80	10,5	50	27	12,4	7,0		11
	218-04090AR04AP16	40	15,5	40	16	8,4	5,6	АРКТ 16...	4
	218-04590AR04AP16	45	15,5	40	16	8,4	5,6		4
	218-05090AR05AP16	50	15,5	40	22	10,4	6,3		5
	218-06390AR06AP16	63	15,5	40	22	10,4	6,3		6
	218-08090AR07AP16	80	15,5	50	27	12,4	7,0		7
	218-10090AR08AP16	100	15,5	50	32	14,4	8,0	АРКТ 16...	8
	218-12590BR10AP16	125	15,5	63	40	16,4	9,0		10
	218-16090CR12AP16	160	15,5	63	40	16,4	9,0		12

ТУ 25.73.40-006-36293294-2018

# Фрезы с пластиной АРКТ

## Фрезы концевые для обработки уступов

Угол в плане 90°

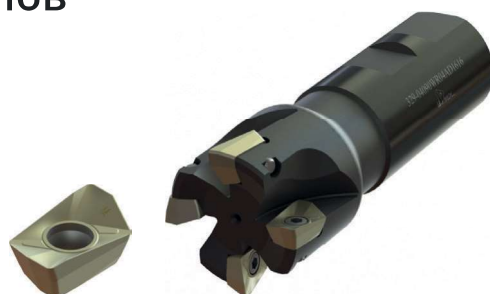
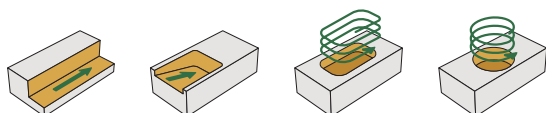
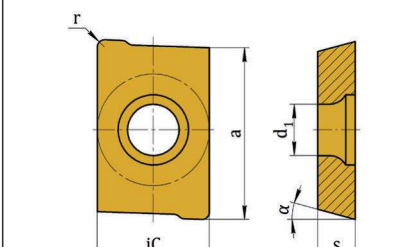


Схема	Обозначение	D	a	H	L	d	КМ	СМП	z
	328-02590МКR02АР1616	25	15,5	38	125	-	3	АРКТ 16...	2
	328-03290МКR03АР1616	32	15,5	38	125	-	3		3
	328-04090МКR03АР1616	40	15,5	48	158	-	4		3
	328-04090МКR04АР1616	40	15,5	48	158	-	4		4
	329-02590WR02АР1616	25	15,5	42	98	25	-	АРКТ 16...	2
	329-03290WR03АР1616	32	15,5	40	100	32	-		3
	329-04090WR03АР1616	40	15,5	50	110	32	-		3
	329-04090WR04АР1616	40	15,5	50	110	32	-		4
ТУ 25.73.40-013-36293294-2018									

## Пластины

Схема	Обозначение	iC	a	s	$\alpha$	d <sub>1</sub>	r
	АРКТ 11Т308-GM	6,5	12,24	3,6	11	2,8	0,8
	АРКТ 160408-GM	9,33	17,877	5,76	11	4,4	0,8
	АРКТ 160408-AC	9,33	17,877	5,76	11	4,4	0,8

## Винты

Схема	Обозначение	d	L	Размер Torx
	ST-25065-UX	M2,5-4h	6,5	7 IP
	ST-40090-UX	M4,0-6g	9,0	15 IP