

Сверла корончатые специальные

Хвостовик Weldon



HSS

B

Схема

Обозначение

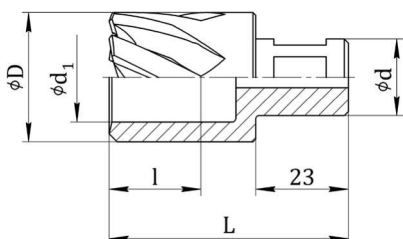
D

l

L

d

d₁



Короткая серия

Схема	Обозначение	D	l	L	d	d ₁
	CKC 594-16-W19	16	25	60	19	8
	CKC 594-17-W19	17	25	60	19	8
	CKC 594-18-W19	18	25	60	19	8
	CKC 594-19-W19	19	25	60	19	8
	CKC 594-20-W19	20	25	60	19	10
	CKC 594-21-W19	21	25	60	19	11
	CKC 594-22-W19	22	25	60	19	12
	CKC 594-23-W19	23	25	60	19	13
	CKC 594-24-W19	24	25	60	19	14
	CKC 594-25-W19	25	25	60	19	15
	CKC 594-26-W19	26	25	60	19	16
	CKC 594-27-W19	27	25	60	19	17
	CKC 594-28-W19	28	25	60	19	18
	CKC 594-29-W19	29	25	60	19	19
	CKC 594-30-W19	30	25	60	19	20
	CKC 594-31-W19	31	25	60	19	21
	CKC 594-32-W19	32	25	60	19	22
	CKC 594-33-W19	33	25	60	19	23
	CKC 594-34-W19	34	25	60	19	24
	CKC 594-35-W19	35	25	60	19	25
	CKC 594-36-W19	36	25	60	19	26
	CKC 594-37-W19	37	25	60	19	27
	CKC 594-38-W19	38	25	60	19	28
	CKC 594-39-W19	39	25	60	19	29
	CKC 594-40-W19	40	25	60	19	30
	CKC 594-41-W19	41	25	60	19	31
CKC 594-42-W19	42	25	60	19	32	
CKC 594-43-W19	43	25	60	19	33	
CKC 594-44-W19	44	25	60	19	34	
CKC 594-45-W19	45	25	60	19	35	
CKC 594-46-W19	46	25	60	19	36	

Схема	Обозначение	D	l	L	d	d ₁
	СКС 594-47-W19	47	25	60	19	37
	СКС 594-48-W19	48	25	60	19	38
	СКС 594-49-W19	49	25	60	19	39
	СКС 594-50-W19	50	25	60	19	40
Длинная серия						
	СКС 595-16-W19	16	50	85	19	8
	СКС 595-17-W19	17	50	85	19	8
	СКС 595-18-W19	18	50	85	19	8
	СКС 595-19-W19	19	50	85	19	8
	СКС 595-20-W19	20	50	85	19	10
	СКС 595-21-W19	21	50	85	19	11
	СКС 595-22-W19	22	50	85	19	12
	СКС 595-23-W19	23	50	85	19	13
	СКС 595-24-W19	24	50	85	19	14
	СКС 595-25-W19	25	50	85	19	15
	СКС 595-26-W19	26	50	85	19	16
	СКС 595-27-W19	27	50	85	19	17
	СКС 595-28-W19	28	50	85	19	18
	СКС 595-29-W19	29	50	85	19	19
	СКС 595-30-W19	30	50	85	19	20
	СКС 595-31-W19	31	50	85	19	21
	СКС 595-32-W19	32	50	85	19	22
	СКС 595-33-W19	33	50	85	19	23
	СКС 595-34-W19	34	50	85	19	24
	СКС 595-35-W19	35	50	85	19	25
	СКС 595-36-W19	36	50	85	19	26
	СКС 595-37-W19	37	50	85	19	27
	СКС 595-38-W19	38	50	85	19	28
	СКС 595-39-W19	39	50	85	19	29
	СКС 595-40-W19	40	50	85	19	30
	СКС 595-41-W19	41	50	85	19	31
	СКС 595-42-W19	42	50	85	19	32
	СКС 595-43-W19	43	50	85	19	33
	СКС 595-44-W19	44	50	85	19	34
	СКС 595-45-W19	45	50	85	19	35
	СКС 595-46-W19	46	50	85	19	36
	СКС 595-47-W19	47	50	85	19	37
	СКС 595-48-W19	48	50	85	19	38
	СКС 595-49-W19	49	50	85	19	39
	СКС 595-50-W19	50	50	85	19	40
Группа применения						
P	M	K	N	S	H	
<input checked="" type="checkbox"/>	<input checked="" type="checkbox"/>	<input type="checkbox"/>	<input type="checkbox"/>	<input type="checkbox"/>	<input type="checkbox"/>	
ТУ 25.73.40-030-36293294-2019						